

Serie BFB Cubica

Ventilatori centrifughi industriali

Settori di impiego

La Serie BFB Cubica di ventilatori centrifughi industriali nasce per essere utilizzata in ambito di:

- Condizionamento e ventilazione civile ed industriale
- Impianti di essiccazione
- Aspirazione di aria o gas anche leggermente polverosi
- Aspirazione cucine ristoranti

Caratteristiche

I ventilatori Serie BFB Cubica sono costruiti in robusta lamiera di acciaio interamente saldata. La girante è del tipo multi pale a cestello, con alette curvate in avanti ed è calettata a sbalzo sull'alberino del motore.

L'equilibratura delle giranti, sia statica che dinamica, garantisce un funzionamento privo di vibrazioni ed assicura una prolungata durata dei cuscinetti del motore.

Accessori

Tutti i ventilatori possono essere forniti con rivestimenti anticorrosivi, in acciaio Inox, con giranti o rasamenti anti scintilla.



Tabella orientamenti secondo le norme EUROVENT

ROTAZIONE ORARIA RD				
FORMA	0°	90°	180°	270°
ROTAZIONE ANTIORARIA LG				

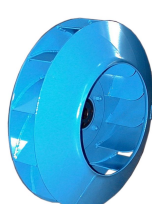
Altre serie per l'Esecuzione Cubica



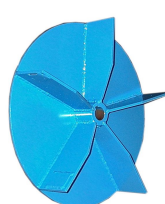
Serie QD



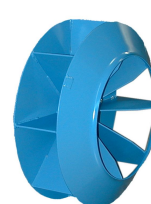
Serie PR



Serie PL



Serie PA



Serie PM

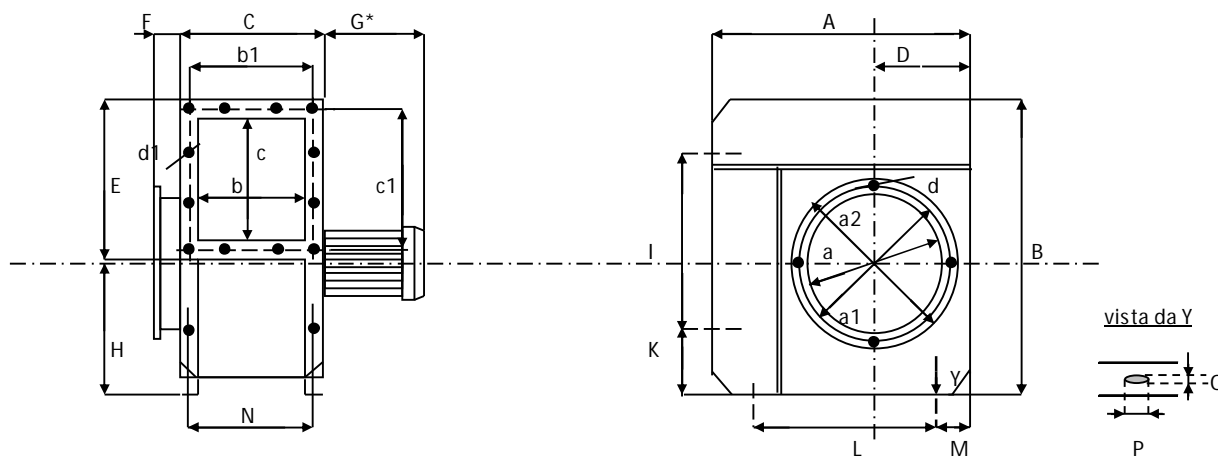
Nota: Progettiamo e costruiamo soluzioni personalizzate

Pag. A10A

Serie BFB Cubica

Ventilatori centrifughi industriali

Dati tecnici



Ancoraggio

Modello BFB	150	160	180	200	250	280	300	330	350	380	400	450	500	550	600	
A	mm	240	285	330	390	445	465	515	590	590	615	695	750	810	890	995
B	mm	280	345	375	440	495	535	585	645	645	700	800	850	930	1.010	1.125
C	mm	132	162	192	202	264	284	308	334	334	367	398	432	467	508	579
D	mm	96	120	145	162	188	205	232	252	252	275	300	330	360	390	435
E	mm	132	162	192	202	284	314	337	362	362	410	437	477	522	562	638
F	mm	60	60	50	50	50	50	50	50	50	50	50	50	50	50	50
G *	mm	140	140	190	190	190	220	220	240	300	300	370	370	420	460	500
H	mm	115	142	160	190	217	227	252	282	282	300	360	370	400	440	490
I	mm	150	170	210	250	316	320	326	400	400	380	400	420	520	665	700
K	mm	45	87	82	92	90	106	128	120	120	162	200	215	204	170	215
L	mm	150	170	210	250	316	320	326	400	400	380	400	420	520	565	570
M	mm	45	57	62	70	65	72	94	92	92	116	150	165	148	160	210
N	mm	112	142	180	190	236	256	280	306	306	340	370	404	440	480	540
O	mm	8	8	9	9	9	11	11	11	11	12	12	12	12	12	12
P	mm	/	/	12	12	12	14	14	14	14	14	18	18	18	18	18
a	mm	120	120	150	200	250	280	315	350	350	380	400	450	500	550	600
a1	mm	154	154	182	232	282	312	344	382	382	412	432	482	532	585	635
a2	mm	180	180	210	260	310	340	374	410	410	440	460	510	560	617	662
d	mm	9	9	9	9	9	9	9	9	9	9	9	9	9	9	9
Fori	n°	4	4	4	6	6	6	6	8	8	8	8	10	10	12	14
b	mm	90	120	150	160	200	220	246	272	272	305	336	370	405	446	495
b1	mm	112	142	180	190	236	256	280	306	306	340	370	404	440	480	540
c	mm	90	120	150	160	220	250	275	300	300	348	375	415	460	500	554
c1	mm	112	142	180	190	256	286	310	334	334	382	410	450	494	534	598
d1	mm	8	8	9	9	9	11	11	11	11	11	11	11	11	11	11
n° fori	n°	4	4	8	8	8	8	8	8	8	8	8	8	12	12	12
Peso**	Kg	7	8	8	12	17	22	25	30	31	50	62	75	90	100	140

* Variabile in funzione del motore

**Escluso il peso motore

Serie BFB Cubica

Ventilatori centrifughi industriali



Modello BFB	150		160		180		200		250		280		300			330			350			
giri / min.	2.800	1.400	2.800	1.400	2.800	1.400	2.800	1.400	1.400	900	1.400	900	1.400	900	700	1.400	900	700	1.400	1.400	900	700
kW	0	0,12	0,37	0,18	0,55	0,25	1,1	0,37	1,1	0,75	1,1	0,75	1,5	0,75	0,37	3	1,1	0,75	4	3	1,5	0,75
	PORTATA m³/h																					
50		400		450																		
100		350		400		600																
150		300		350		550			2.100					3.000			4.700					
200						500			2.000		3.000			2.900			4.600					4.300
250						400	1.600		1.900		2.900		3.750	2.800		5.200	4.400					4.200
300							1.500	2.400	1.800		2.800		3.700	2.600		5.100	4.300					4.100
350							1.400	2.350			2.850		3.600			5.000					5.400	4.000
400	700						1.350	2.300					3.500			4.900					5.200	
450	600							2.200		3.500											5.100	
500	550									3.300											5.000	
550			800							3.200												
600			700							3.100		4.500										
650			650									4.400										
700			600									4.200										
750												4.000			6.500							
800															6.300							
850					1.200										6.000							
900					1.100										5.800					7.000		
950					1.000													7.400	6.900			
1000					900													7.200	6.800			
1050																		7.100	6.400			
1100																		7.000				
1150							2.100															
1200							2.000															
1250							1.950															
1300							1.900															
1350																						
1400																						
1450																						
1500																						
1550																						
1600																						

Pa (Pascal) = mm/H2O x 0,098

Segue Pag. A10-2A

Serie BFB Cubica

Ventilatori centrifughi industriali



Segue tabella

Modello BFB	380				400					450			500				550				600					
giri / min.	1.400	900	700	700	1.400	900	900	700	700	900	900	700	900	900	700	700	900	900	700	700	900	700	700	900	700	700
kW	4	2.2	1.1	0.75	5.5	2.2	1.5	1.1	0.75	4	5.5	2.2	5.5	7.5	3	2.2	11	7.5	7.5	4	11	7.5	4	11	7.5	4
PORTATA m³/h																										
50																										
100																										
150																										
200			5.100	4.600																						
250			5.000	4.500				5.800	5.000																	
300		5.500	4.800	4.400				5.600	4.900																	
350		5.400	4.600	4.200				5.300	4.800			9.200														
400		5.300						5.000	4.600			9.000														
450		5.200				7.200	6.400					8.700				9.000										
500						7.000	6.200					8.500			11.500	8.500										
550						6.900	6.000								11.000	8.000										
600						6.800	6.100								10.500	7.400			20.000	16.000						
650															10.300			19.500	15.500							
700										11.200	12.400							19.000	15.000							
750										11.000	12.200							18.500	14.500							
800										10.800	12.000															
850										10.600	11.900														20.000	12.500
900													12.000	16.000										19.500	12.000	
950	8.100												11.500	15.500									19.000	11.500		
1000	8.000												11.000	15.000			22.000	18.500					18.500	11.000		
1050	7.900				10.200								10.600	14.200			21.500	18.000								
1100	7.800				10.000												21.000	17.500								
1150					9.800												20.500	17.000								
1200					9.600																					
1250																										
1300																										
1350																										
1400																										
1450																										
1500																										
1550																										
1600																										

Pressione Totale (Pa)

Pa (Pascal) = mm/H2O x 0,098